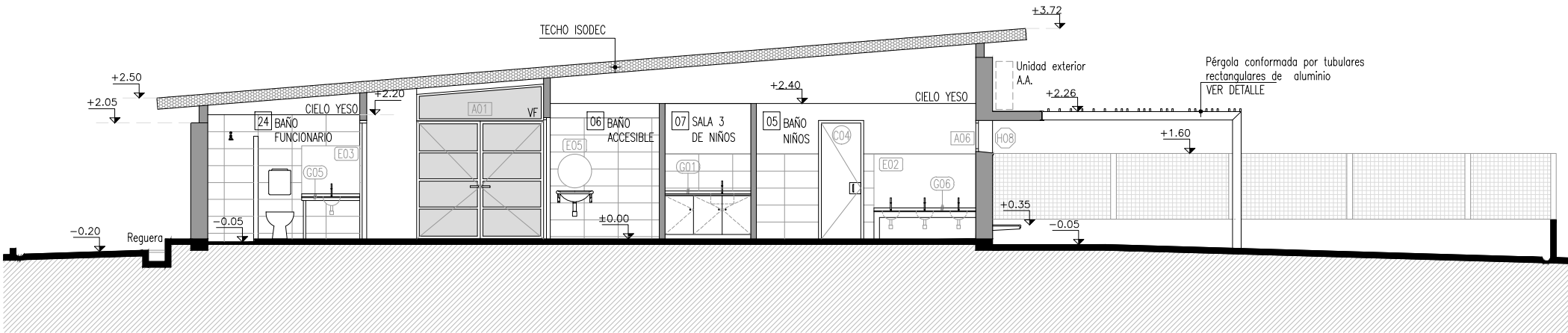


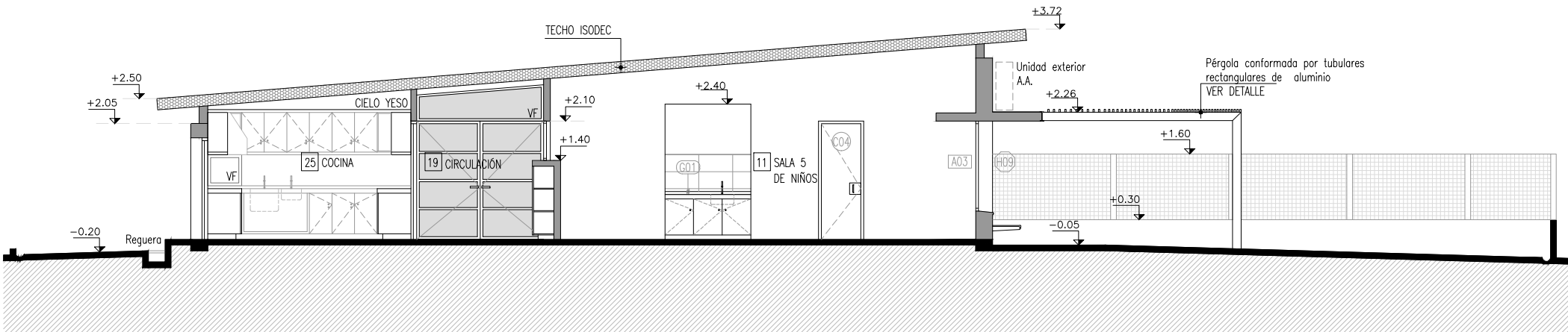
	I. N. A. U. Departamento de Arquitectura		ARQUITECTO: M. BORGES I G. VENOSA	TEC. SANITARIO: HÉCTOR AGUIRRE	LAMINA Nº: L04
			AYTE. ARQ.: K. LASSO P. GEROLAMI	TEC. ELECTRICISTA: ARIEL BURMIDAD	
	SERVICIO: CAPI y CED CIUDAD DEL PLATA, SAN JOSÉ		PLANO DE: FACHADA ESTE Y OESTE		ESCALA: 1/50
	DIRECCION: AVENIDA URUGUAY ENTRE SALTO Y ARTIGAS		OBSERVACIONES: MODALIDAD SISTEMA "LLAVE EN MANO"		FECHA: MAY-2018



	I. N. A. U. Departamento de Arquitectura		ARQUITECTO: M. BORGES G. VENOSA	TEC. SANITARIO: HÉCTOR AGUIRRE	LAMINA Nº: L05	
			AYTE. ARQ.: K. LASSO P. GEROLAMI	TEC. ELECTRICISTA: ARIEL BURMIDAD		
	SERVICIO: CAPI y CED CIUDAD DEL PLATA, SAN JOSÉ	PLANO DE: FACHADAS NORTE Y SUR CORTE AA			ESCALA: 1/100	
			ARCHIVO:			
	DIRECCION: AVENIDA URUGUAY ENTRE SALTO Y ARTIGAS	OBSERVACIONES: MODALIDAD SISTEMA "LLAVE EN MANO"			FECHA: MAY-2018	

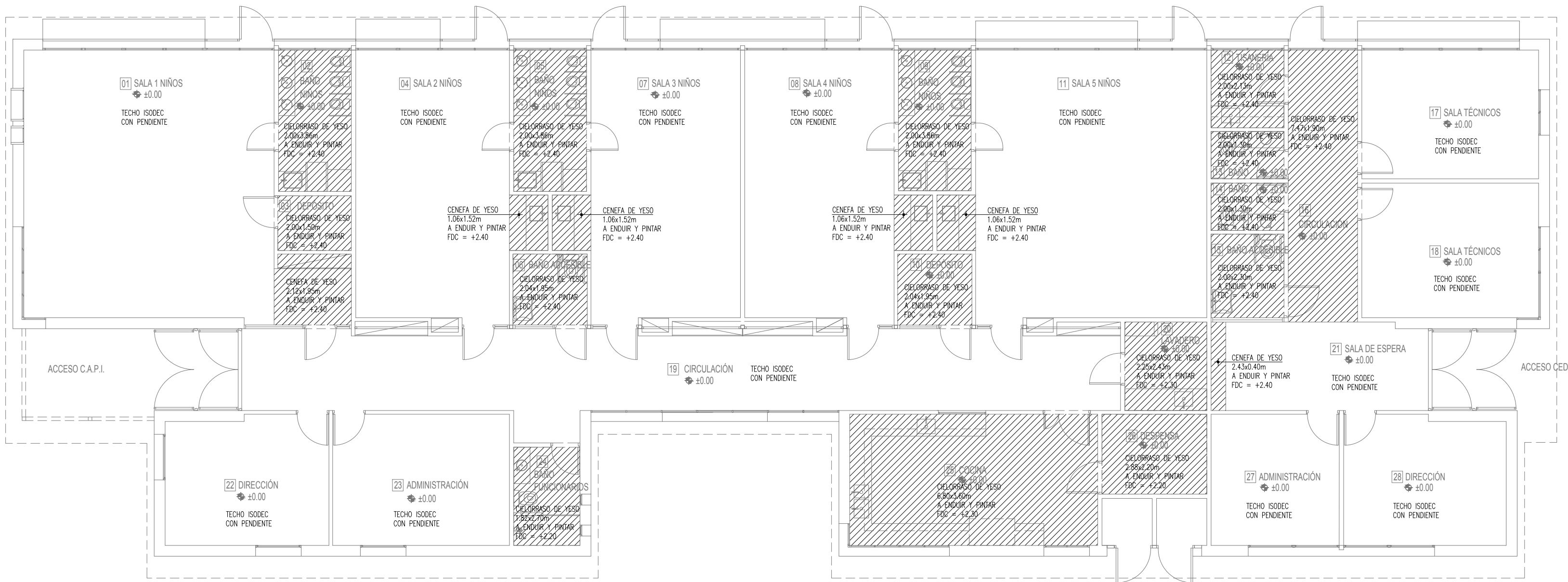


CORTE BB

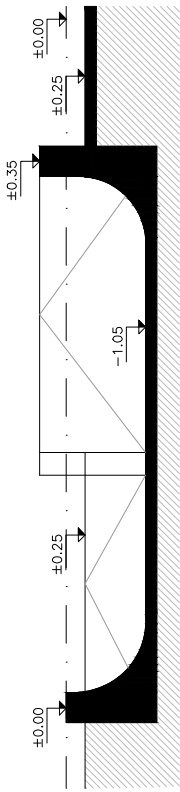
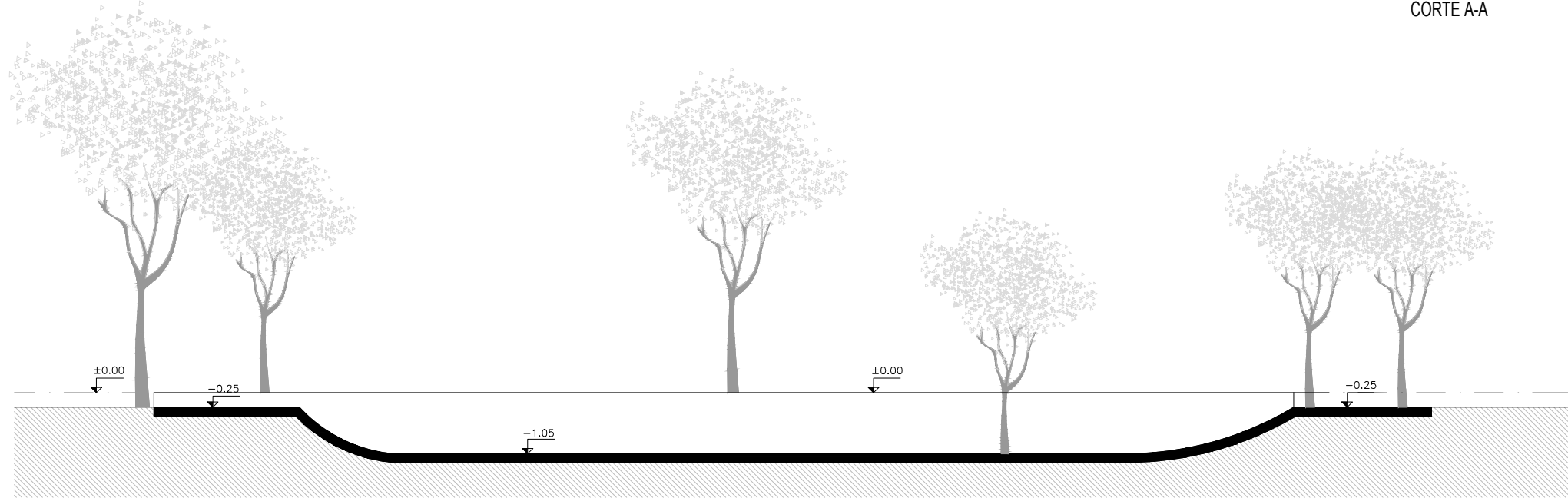
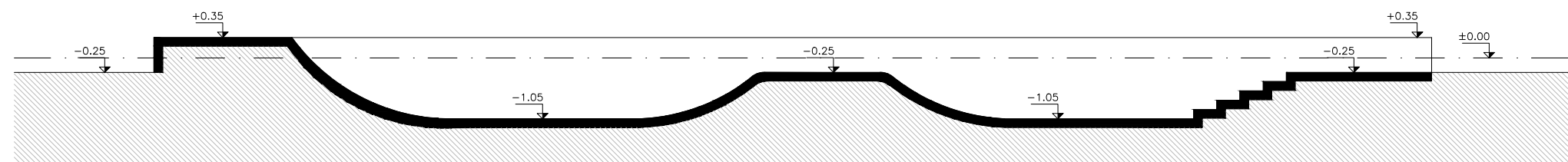
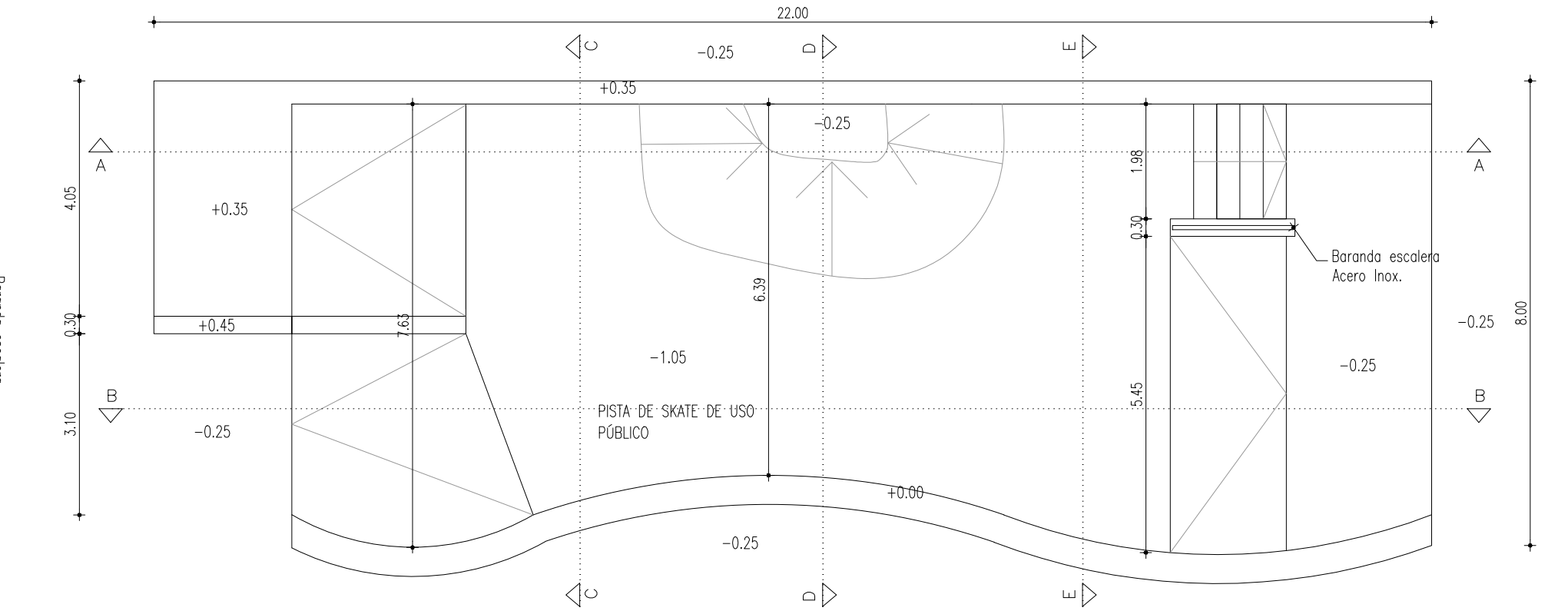
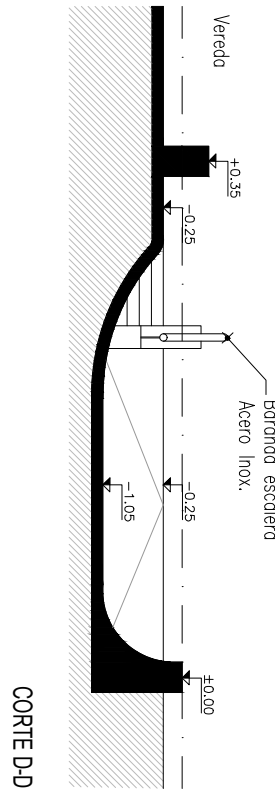
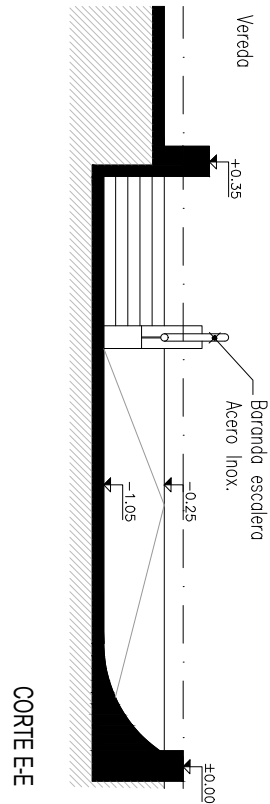


CORTE CC

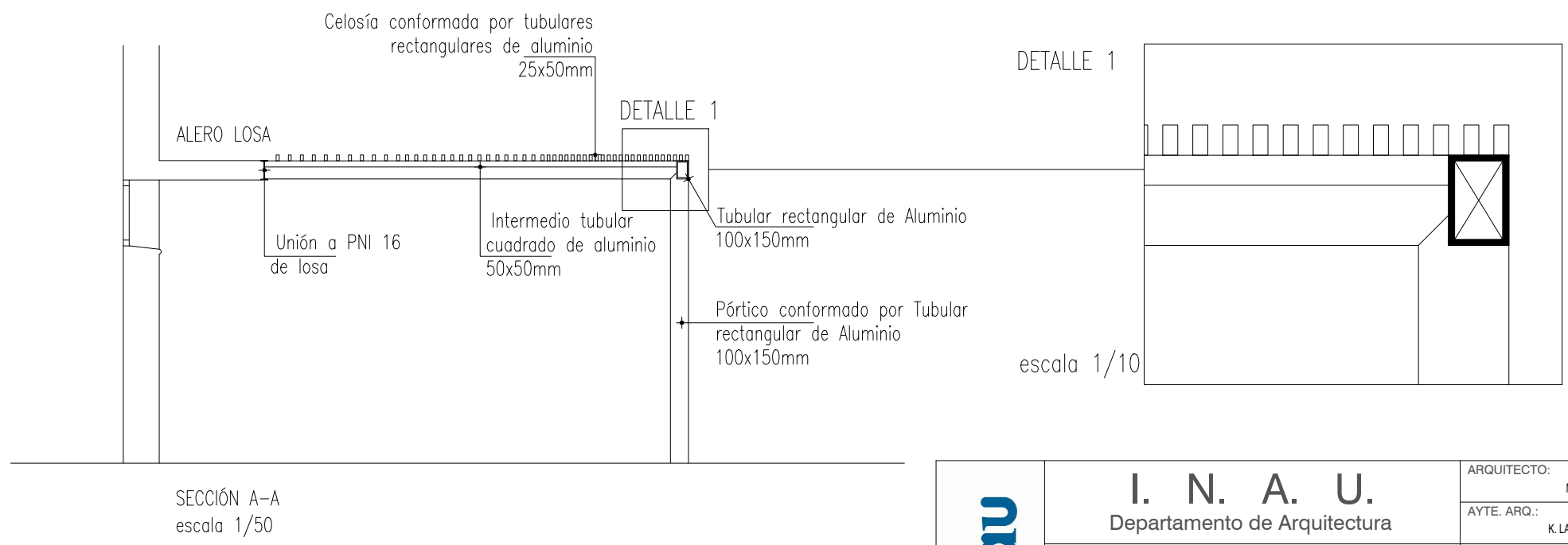
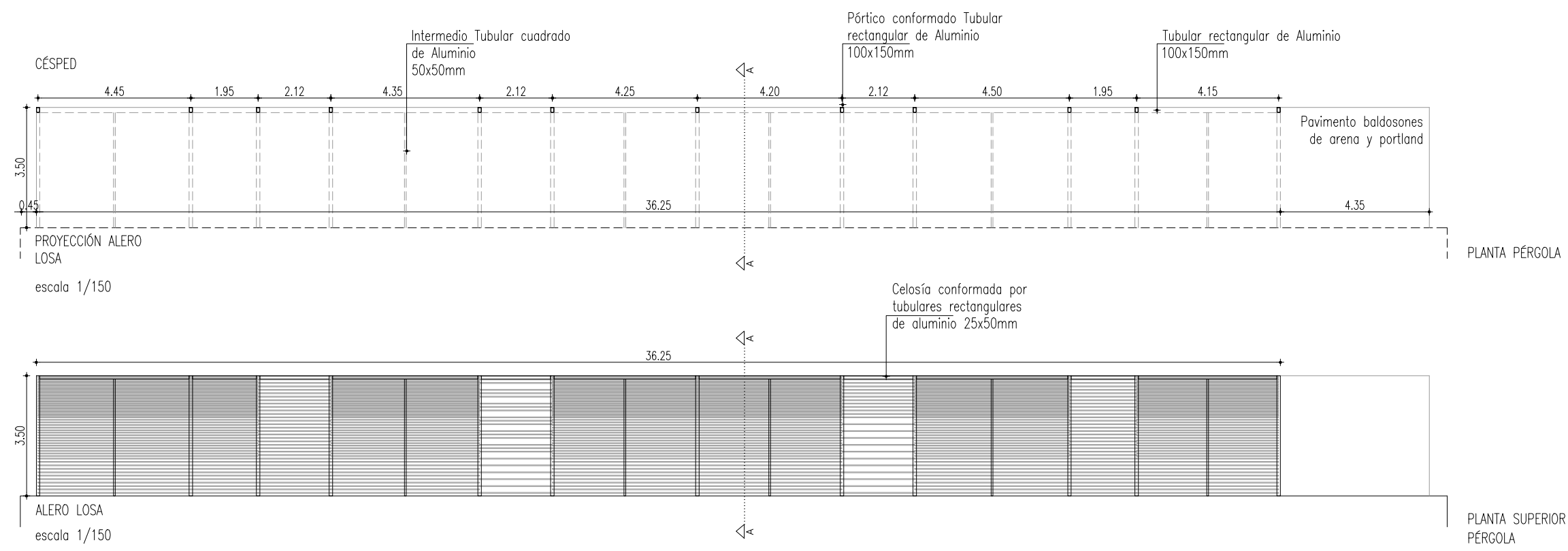
	I. N. A. U. Departamento de Arquitectura		ARQUITECTO: M. BORGES I G. VENOSA	TEC. SANITARIO: HÉCTOR AGUIRRE	LAMINA Nº: L06
			AYTE. ARQ.: K. LASSO P. GEROLAMI	TEC. ELECTRICISTA: ARIEL BURMIDAD	
	SERVICIO: CAPI y CED CIUDAD DEL PLATA, SAN JOSÉ		PLANO DE: CORTES BB - CC		ESCALA: 1/100
	DIRECCION: AVENIDA URUGUAY ENTRE SALTO Y ARTIGAS		OBSERVACIONES: MODALIDAD SISTEMA "LLAVE EN MANO"		FECHA: MAY-2018



	I. N. A. U. Departamento de Arquitectura		ARQUITECTO: M. BORGES G. VENOSA		TEC. SANITARIO: HÉCTOR AGUIRRE		LAMINA Nº:
			AYTE. ARQ.: K. LASSO P. GEROLAMI		TEC. ELECTRICISTA: ARIEL BURMIDAD		L07
	SERVICIO: CAPI y CED CIUDAD DEL PLATA, SAN JOSÉ		PLANO DE: PLANTA CIELORRASOS				
			ARCHIVO:		ESCALA: 1/100		
	DIRECCION: AVENIDA URUGUAY ENTRE SALTO Y ARTIGAS		OBSERVACIONES: MODALIDAD SISTEMA "LLAVE EN MANO"		FECHA: MAY-2018		




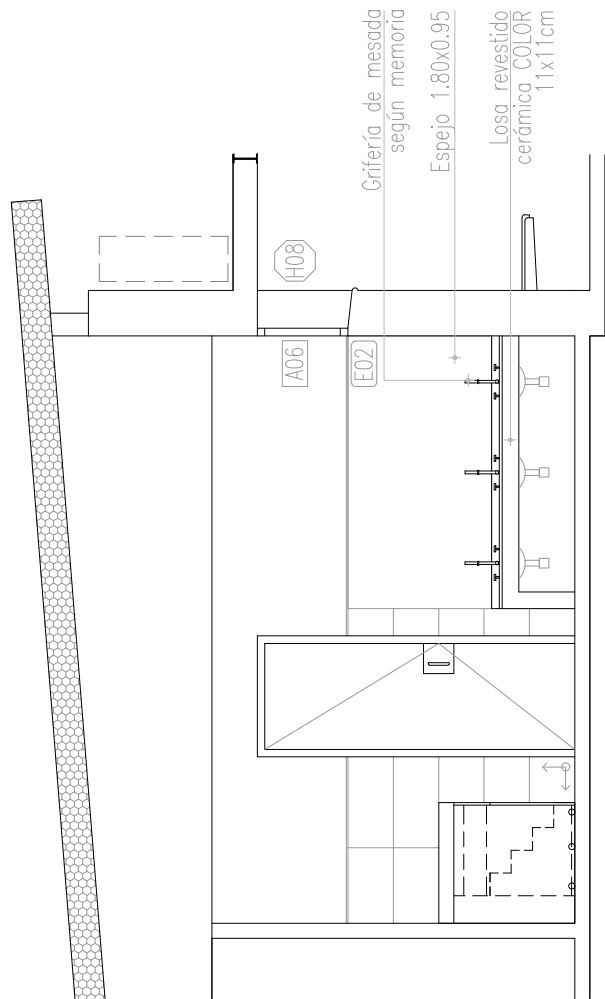
	I. N. A. U. Departamento de Arquitectura		ARQUITECTO: M. BORGES I G. VENOSA	TEC. SANITARIO: HÉCTOR AGUIRRE	LAMINA Nº: L08
			AYTE. ARQ.: K. LASSO P. GEROLAMI	TEC. ELECTRICISTA: ARIEL BURMIDAD	
	SERVICIO: CAPI y CED CIUDAD DEL PLATA, SAN JOSÉ		PLANO DE: PISTA DE SKATE		
			ARCHIVO:		ESCALA: 1/100
	DIRECCION: AVENIDA URUGUAY ENTRE SALTO Y ARTIGAS		OBSERVACIONES: MODALIDAD SISTEMA "LLAVE EN MANO"		FECHA: MAY-2018



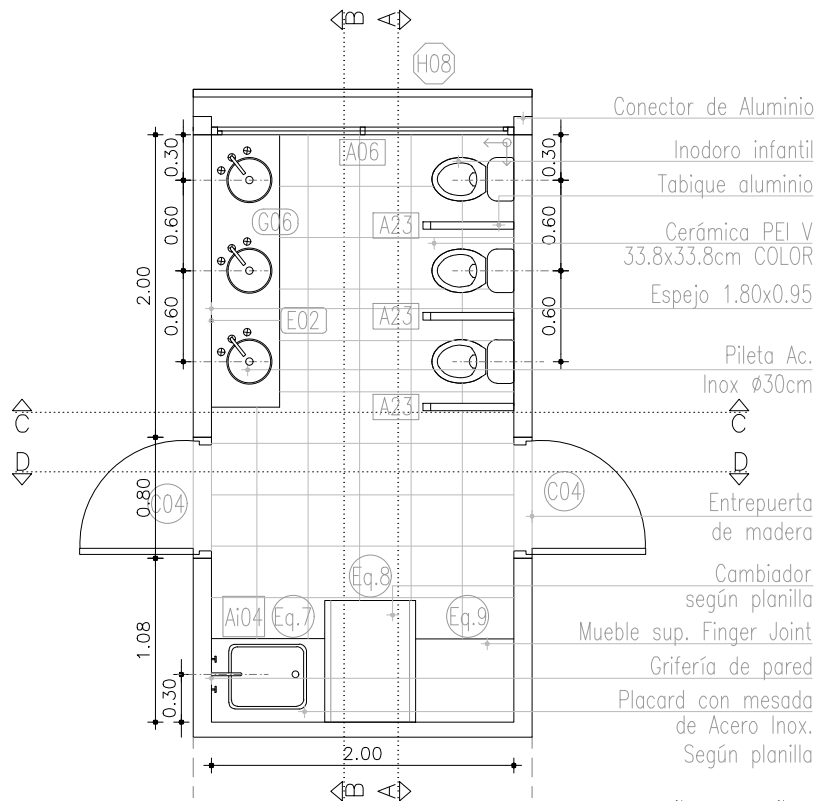
*NOTA:
LAS DIMENSIONES DE LA PERFILERÍA DE ALUMINIO QUE CUMPLEN UNA FUNCIÓN ESTRUCTURAL A UTILIZAR SERÁ LA ADECUADA SEGÚN LAS MEDIDAS DE LA PÉRGOLA PROPUESTA.

LA CANTIDAD DE PERFILERÍA QUE CONFORMARÁN LA CELOSÍA Y LA DISPOSICIÓN DEBERÁ SER DISEÑADA SEGÚN LA SOMBRA QUE PRODUZCA EN PLANTA.

	I. N. A. U. Departamento de Arquitectura		ARQUITECTO: M. BORGES I G. VENOSA	TEC. SANITARIO: HÉCTOR AGUIRRE	LAMINA Nº: L09
	SERVICIO: CAPI y CED CIUDAD DEL PLATA, SAN JOSÉ		AYTE. ARQ.: K. LASSO P. GEROLAMI	TEC. ELECTRICISTA: ARIEL BURMIDAD	
	DIRECCION: AVENIDA URUGUAY ENTRE SALTO Y ARTIGAS		PLANO DE: PÉRGOLA		ESCALA: 1/50
			OBSERVACIONES: MODALIDAD SISTEMA "LLAVE EN MANO"		FECHA: MAY-2018

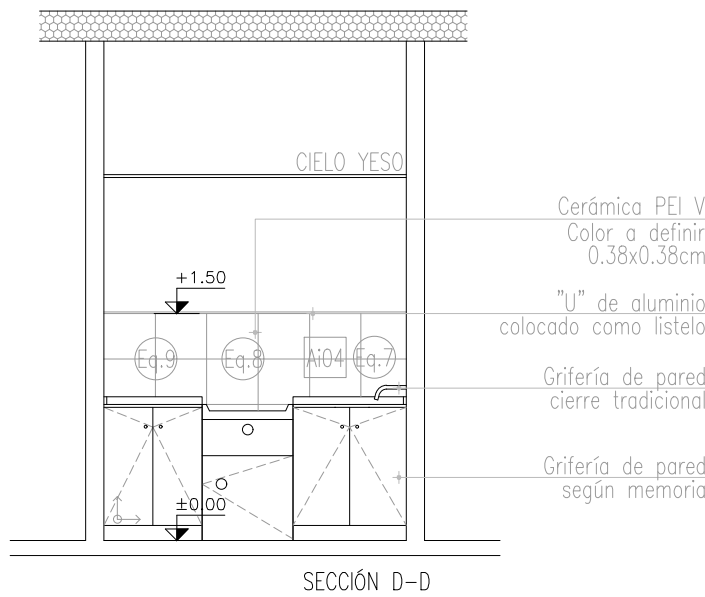
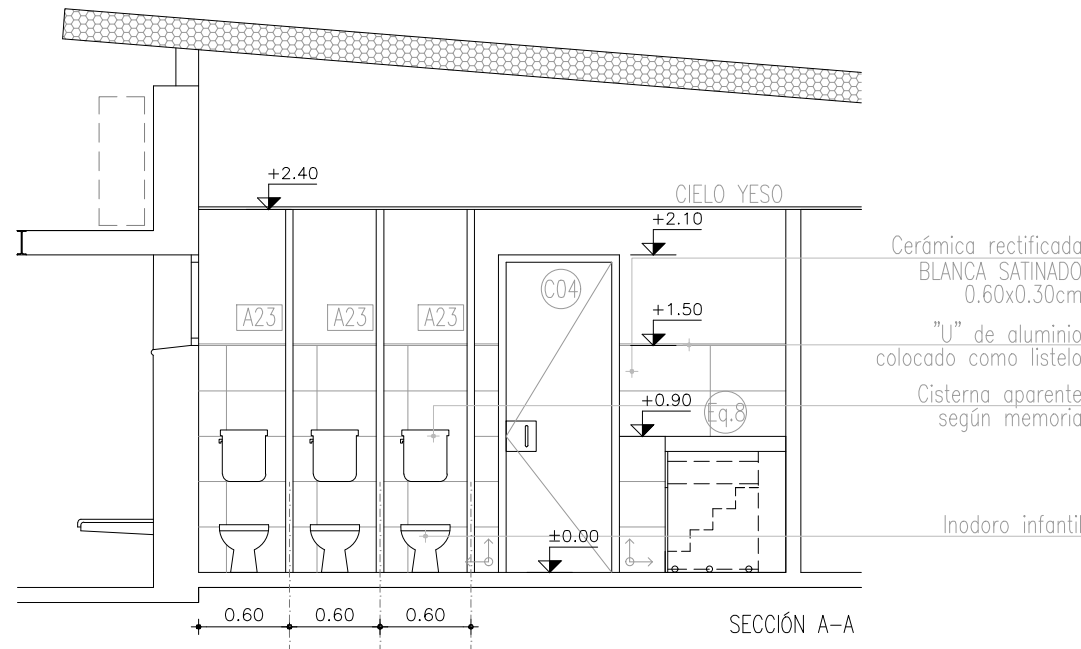
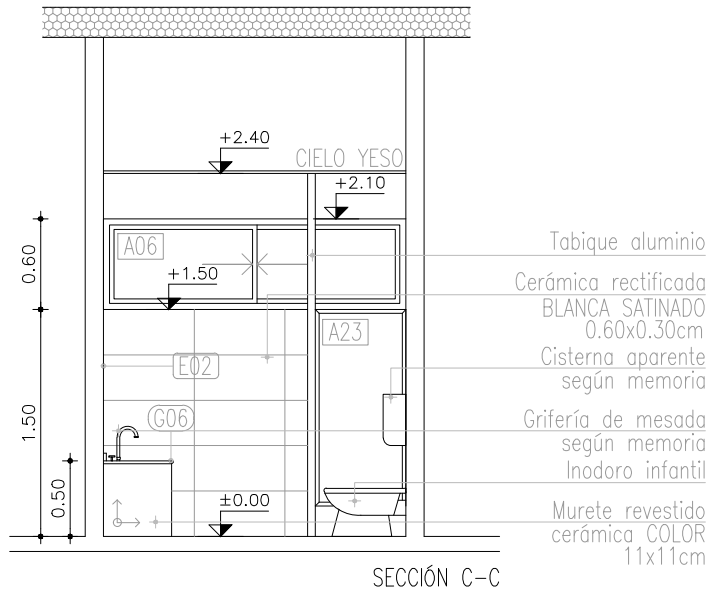


SECCIÓN B-B

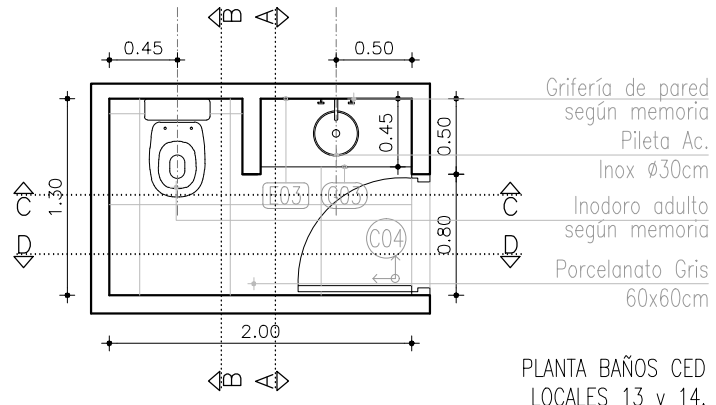
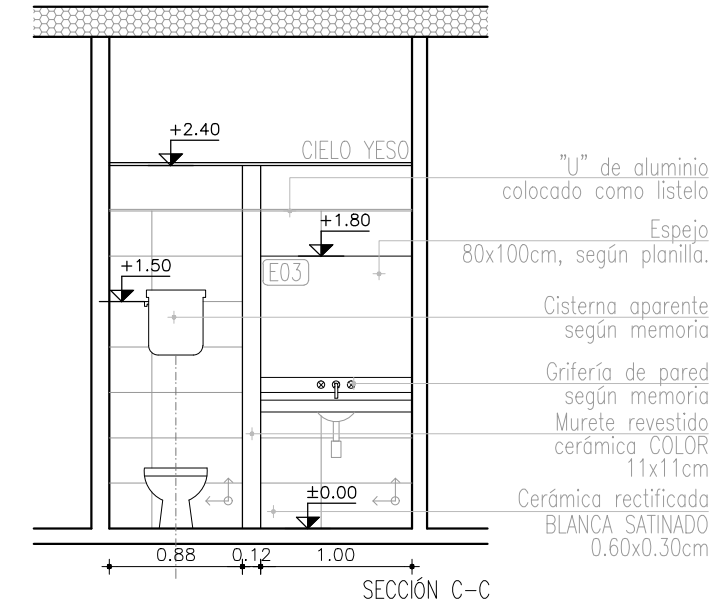
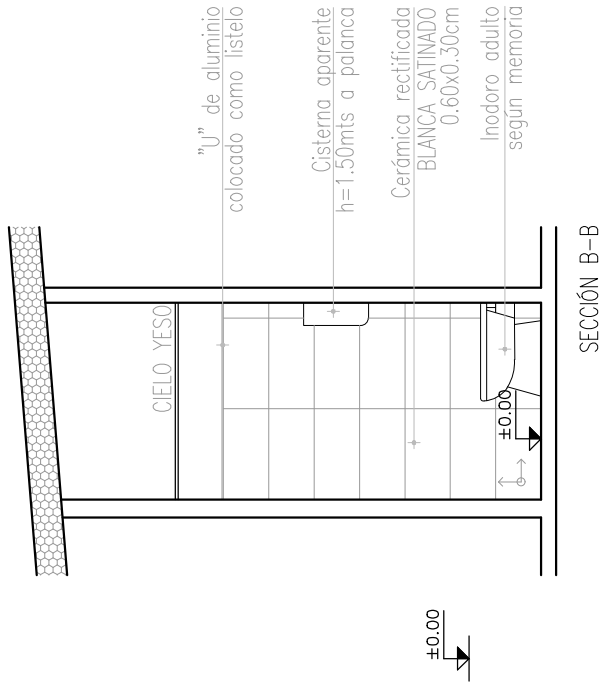


PLANTA BAÑOS DE NIÑOS
LOCALES 02, 05 y 09.

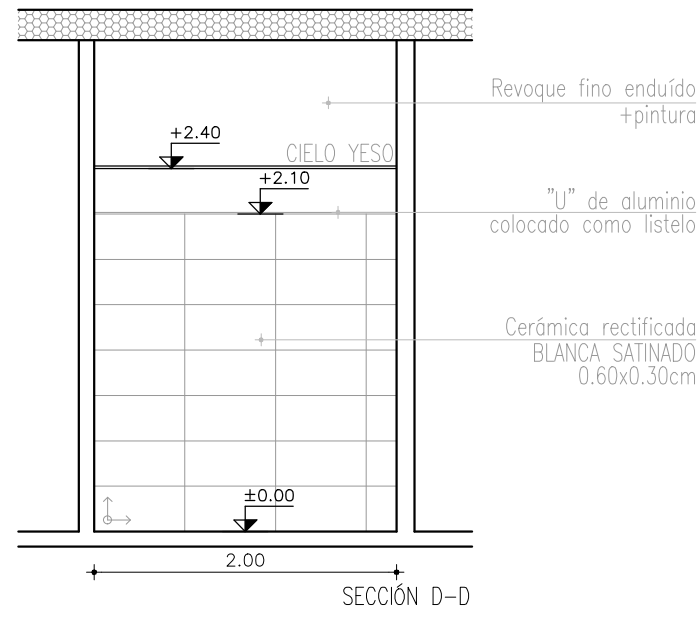
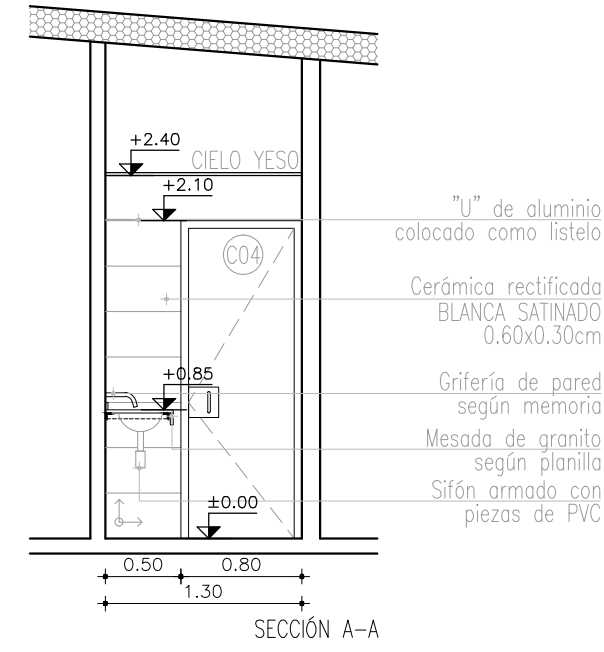
*SE COLOCARÁN PORTARROLLOS,
TOALLEROS Y DEMÁS ACCESORIOS
DETALLADOS EN MEMORIA.



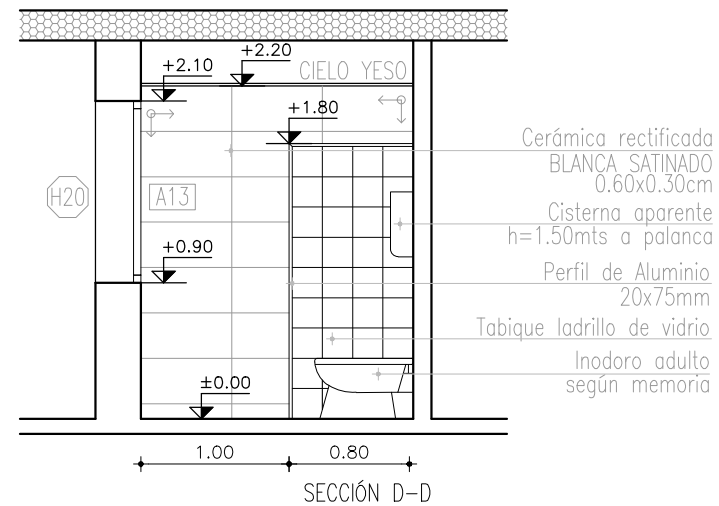
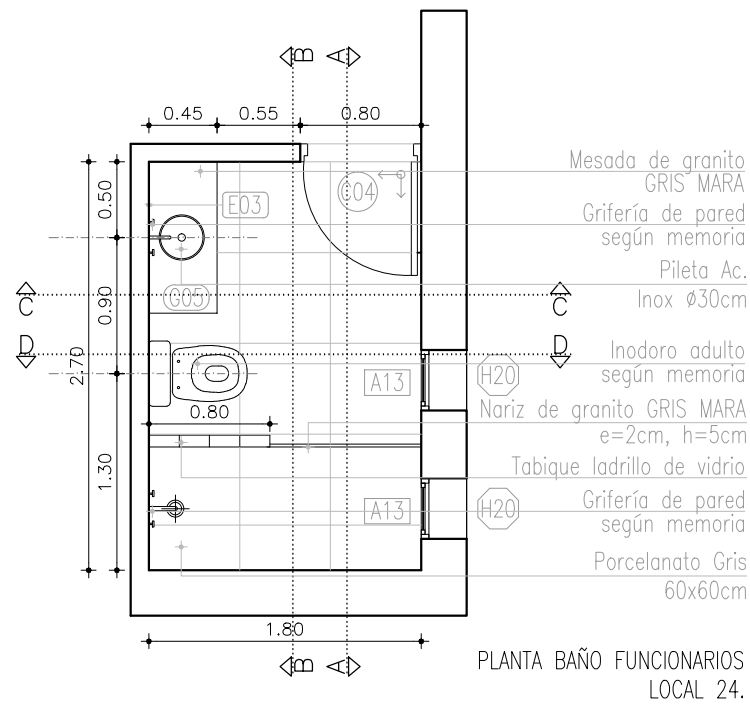
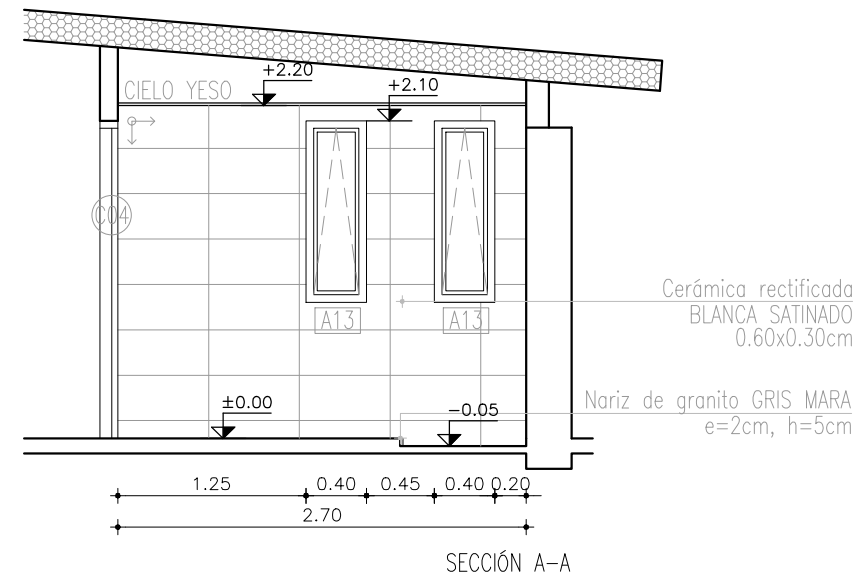
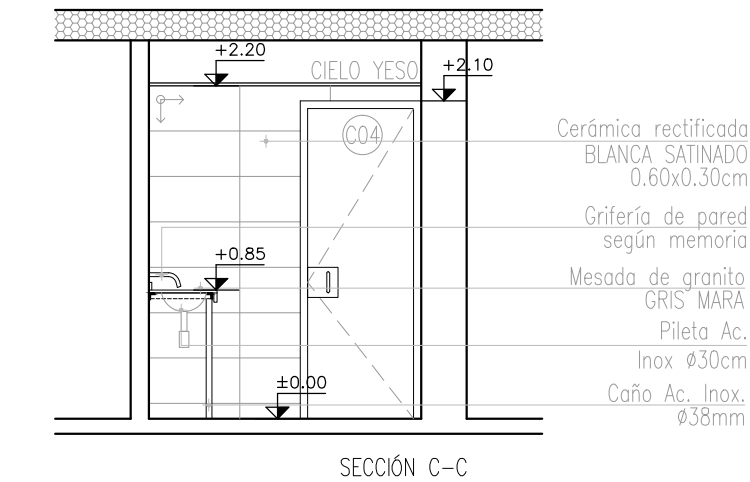
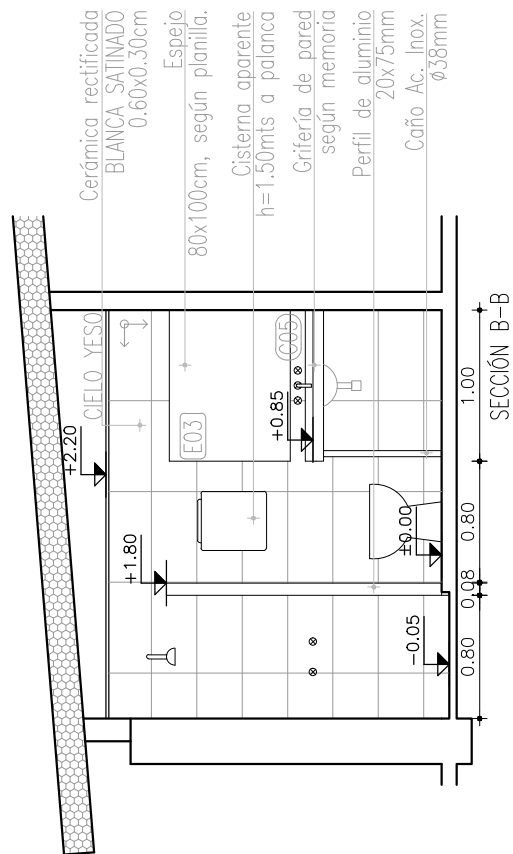
	<div>I. N. A. U.</div> <div>Departamento de Arquitectura</div>		ARQUITECTO: <div>M. BORGES G. VENOSA</div>		TEC. SANITARIO: <div>HÉCTOR AGUIRRE</div>	LAMINA Nº: <div>L10</div>
			AYTE. ARQ.: <div>K. LASSO P. GEROLAMI</div>		TEC. ELECTRICISTA: <div>ARIEL BURMIDAD</div>	
	SERVICIO: <div>CAPI y CED</div> <div>CIUDAD DEL PLATA, SAN JOSÉ</div>		PLANO DE: <div>DETALLES BAÑOS DE NIÑOS</div>			
			ARCHIVO:			ESCALA: <div>1/50</div>
	DIRECCION: <div>AVENIDA URUGUAY ENTRE SALTO Y ARTIGAS</div>		OBSERVACIONES: <div>MODALIDAD SISTEMA "LLAVE EN MANO"</div>			FECHA: <div>MAY-2018</div>



*SE COLOCARÁN PORTARROLLOS, TOALLEROS Y DEMÁS ACCESORIOS DETALLADOS EN MEMORIA.

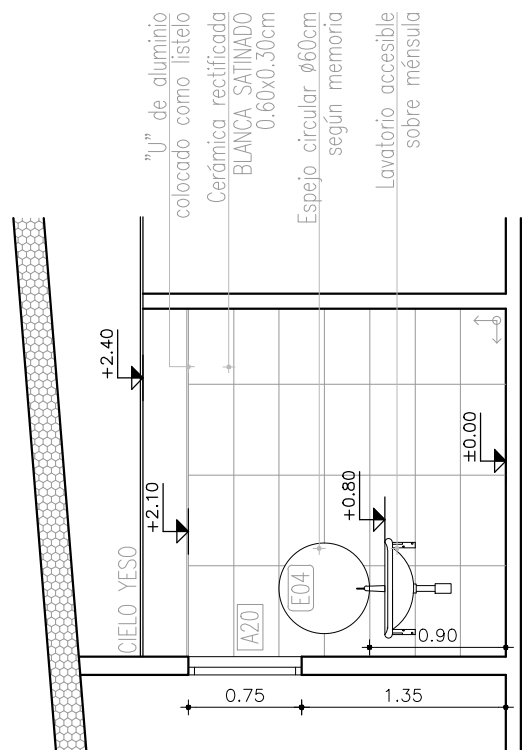


	<div>I. N. A. U.</div> <div>Departamento de Arquitectura</div>		ARQUITECTO:		TEC. SANITARIO:	LAMINA Nº: <div>L11</div>
			M. BORGES I.G. VENOSA		HÉCTOR AGUIRRE	
	AYTE. ARQ.:		TEC. ELECTRICISTA:			
	K. LASSO P. GEROLAMI		ARIEL BURMIDAD			
SERVICIO:			PLANO DE:		ESCALA:	
CAPI y CED CIUDAD DEL PLATA, SAN JOSÉ			DETALLES BAÑOS CED		1/50	
DIRECCION:			OBSERVACIONES:		FECHA:	
AVENIDA URUGUAY ENTRE SALTO Y ARTIGAS			MODALIDAD SISTEMA "LLAVE EN MANO"		MAY-2018	

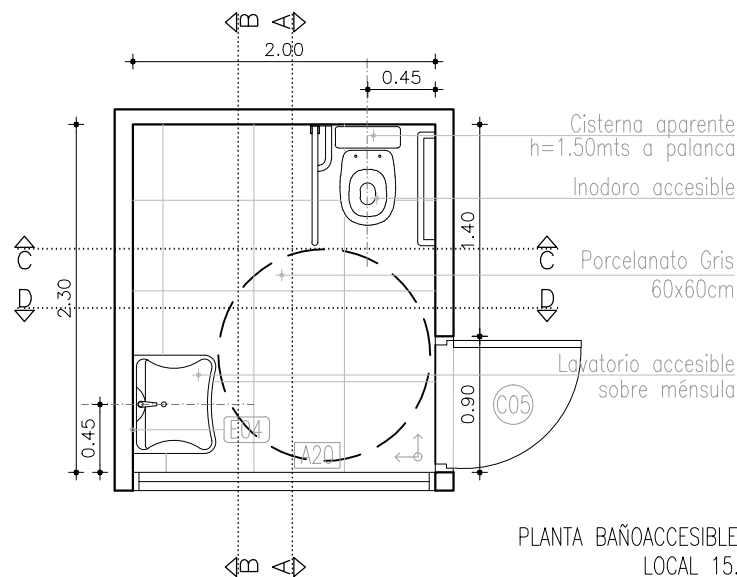
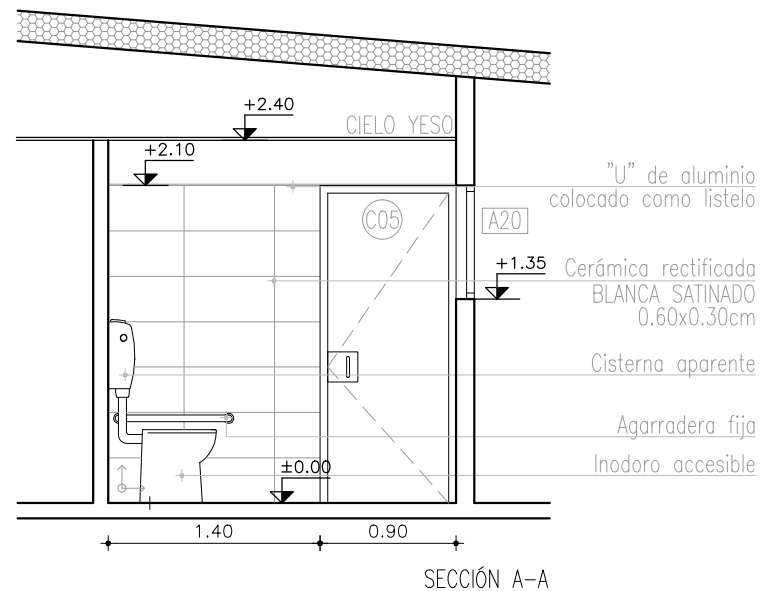
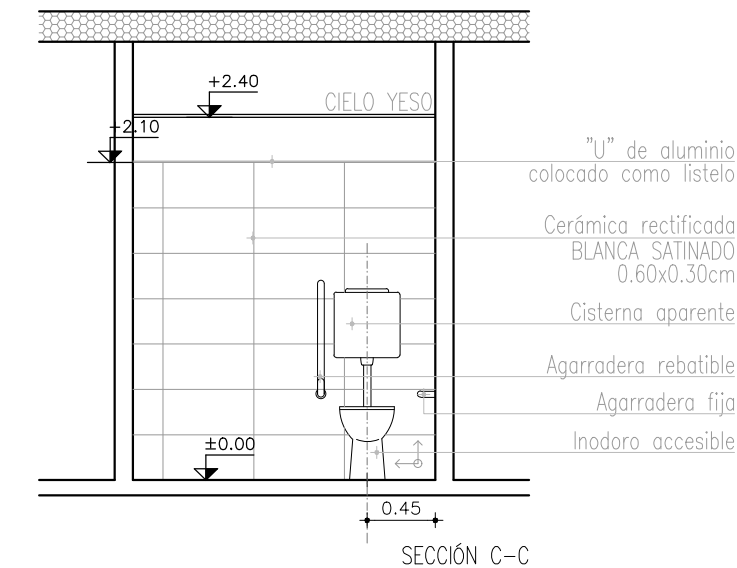


*SE COLOCARÁN PORTARROLLOS,
TOALLEROS Y DEMÁS ACCESORIOS
DETALLADOS EN MEMORIA.

	<div>I. N. A. U.</div> <div>Departamento de Arquitectura</div>		ARQUITECTO: <div>M. BORGES I.G. VENOSA</div>		TEC. SANITARIO: <div>HÉCTOR AGUIRRE</div>	LAMINA Nº: <div>L12</div>
			AYTE. ARQ.: <div>K. LASSO P. GEROLAMI</div>		TEC. ELECTRICISTA: <div>ARIEL BURMIDAD</div>	
	<div>SERVICIO:</div> <div>CAPI y CED</div> <div>CIUDAD DEL PLATA, SAN JOSÉ</div>		PLANO DE: <div>DETALLES BAÑO FUNCIONARIOS CAPI</div>			ESCALA: <div>1/50</div>
			ARCHIVO:			
DIRECCION: <div>AVENIDA URUGUAY ENTRE SALTO Y ARTIGAS</div>		OBSERVACIONES: <div>MODALIDAD SISTEMA "LLAVE EN MANO"</div>			FECHA: <div>MAY-2018</div>	



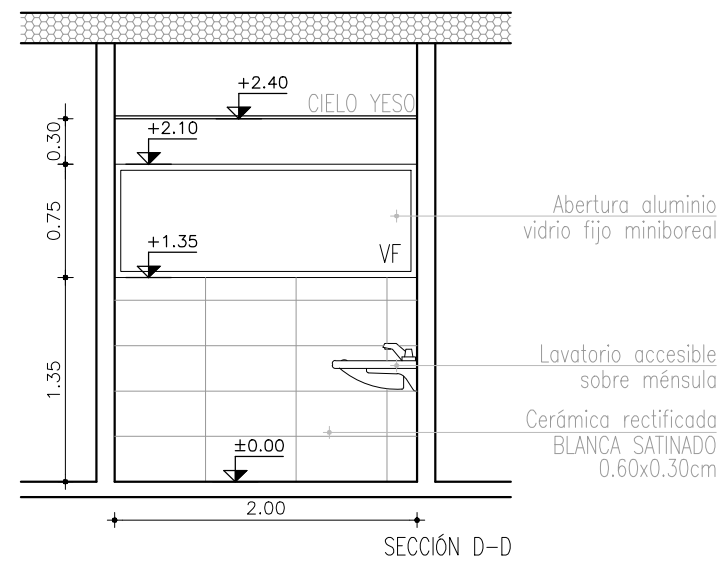
SECCIÓN B-B



*PARA EL LOCAL 06 SE TOMARÁN LAS MISMAS ESPECIFICACIONES

*TODAS LAS MEDIDAS, ALTURAS Y ARTEFACTOS A COLOCAR SE AJUSTARÁN A LA NORMATIVA DE ACCESIBILIDAD VIGENTE.

*SE COLOCARÁN PORTARROLLOS, TOALLEROS Y DEMÁS ACCESORIOS DETALLADOS EN MEMORIA.



	I. N. A. U. Departamento de Arquitectura		LAMINA Nº: L13
	SERVICIO: CAPI y CED CIUDAD DEL PLATA, SAN JOSÉ	ARQUITECTO: M. BORGES I G. VENOSA AYTE. ARQ.: K. LASSO P. GEROLAMI PLANO DE: DETALLES BAÑOS ACCESIBLE ARCHIVO:	
	DIRECCION: AVENIDA URUGUAY ENTRE SALTO Y ARTIGAS	TEC. SANITARIO: HÉCTOR AGUIRRE TEC. ELECTRICISTA: ARIEL BURMIDAD OBSERVACIONES: MODALIDAD SISTEMA "LLAVE EN MANO"	ESCALA: 1/50 FECHA: MAY-2018